

1913

Der Hessen-Nassauische Hüttenverein gründet das Werk Breidenbach als Kupolofenießerei.

1935

Buderus, 1731 von Johann Wilhelm Buderus gegründet, übernimmt den Hessen-Nassauischen Hüttenverein. Damit wird das Werk Breidenbach eine Buderus-Gießerei.

1948

Buderus nimmt in Breidenbach Kundenguss für die Automobilindustrie in das Fertigungsprogramm auf. Das Werk entwickelt sich mehr und mehr zum KFZ-Zulieferer mit breiter Produktpalette.

1963

Erste massive Bremsscheiben werden gefertigt. Mitte der 60er Jahre folgt die Fertigung belüfteter Bremscheiben und eine zunehmende Automatisierung der Fertigungsabläufe.

1973-1980

Das Werk wird zur modernsten und leistungsfähigsten Seriengießerei der Buderus-Gruppe ausgebaut und ist spezialisiert auf Automobilguss.

1985

Buderus entscheidet sich, die Fertigung in Breidenbach auf Bremsscheiben zu konzentrieren.

1987

Neuordnung der Buderus-Gruppe in fünf Gesellschaften

1991

Die Gießereiaktivitäten werden in der Buderus Guss GmbH gebündelt.



Johann Wilhelm Buderus I legte den Grundstein des Unternehmens Buderus durch die Pachtung der Friedrichshütte bei Laubach in Oberhessen am 14. März 1731

2002

Durch die Inbetriebnahme der Gießerei 2 und den Ausbau der Mechanischen Bearbeitung im Werk Breidenbach wird die Kapazität signifikant gesteigert.

2003

Die Buderus Aktiengesellschaft wird eine Tochtergesellschaft der 1886 gegründeten Robert Bosch GmbH.

2005

Das Bremsscheibengeschäft firmiert unter Buderus Guss GmbH und ist eine eigenständige Tochtergesellschaft von Bosch.

2007

Der zweite Standort von Buderus Guss – Ludwigs- hütte bei Biedenkopf – geht an den Start.

2009

Serienstart von Buderus-Leichtbaubremsscheiben

2010

Eine Trockenentstaubungsanlage geht in Betrieb. Es ist die modernste Gasreinigungsanlage für Kupolöfen in Europa.

2011

Die Gießereikapazitäten werden entscheidend erweitert.

2012

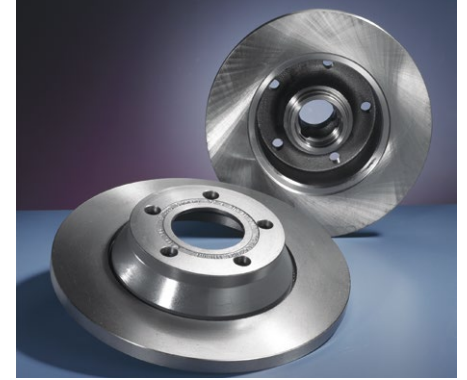
Weiterer Ausbau der Mechanischen Bearbeitung

2013

Am 18. Mai 2013 feiert Buderus Guss das 100-jährige Bestehen des Werkes Breidenbach.



Das älteste noch vorhandene Belegschaftsfoto zeigt die Mitarbeiter des Werkes Breidenbach im Jahr 1917



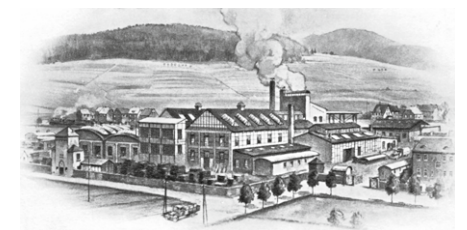
Ab 1963 wurden massive Bremsscheiben bei Buderus im Werk Breidenbach gefertigt



Die Zukunft gehört den Leichtbau-Bremsscheiben



Das Werk Breidenbach der Buderus Guss GmbH im Jubiläumsjahr 2013



Ansicht des Werkes Breidenbach im Jahr 1935